

CORRECTION évaluation n°1

Exercice 1 :

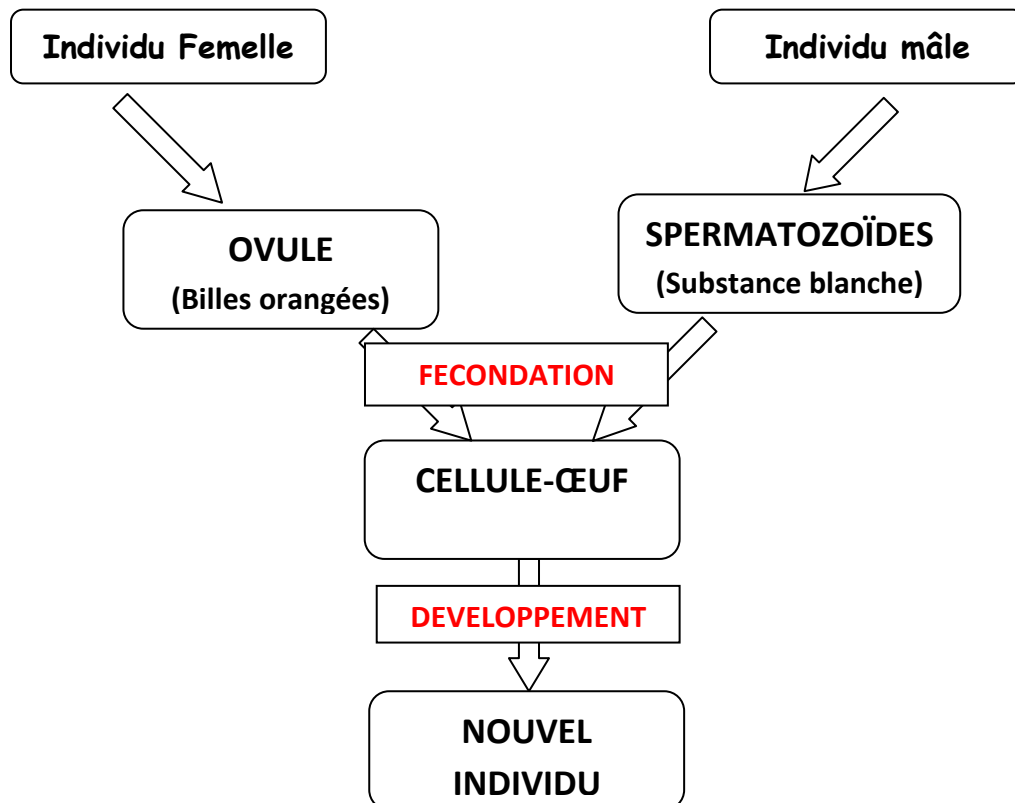
Reproduction sexuée : c'est la reproduction entre deux individus de sexe opposé.

Fécondation : c'est l'union d'une cellule reproductrice femelle avec une cellule reproductrice mâle, ce qui donne naissance à une cellule-œuf.

Fécondation externe : c'est lorsque la fécondation se fait à l'extérieur de l'organisme vivant.

Exercice 2 : La reproduction de la Truite fario

- 1) Les billes orangées correspondent aux ovules de la femelle.
La substance blanche correspond aux spermatozoïdes du mâle.
- 2) Lorsque la substance blanche recouvre les billes orangées il y a fécondation. La rencontre doit être rapide car au contact de l'eau les ovules se durcissent et deviennent imperméables, ce qui empêche la fécondation.
- 3) Il s'agit d'une fécondation externe car l'union des cellules reproductrices se fait dans l'eau, c'est-à-dire à l'extérieur de la truite femelle.
- 4) Titre : Schéma des étapes de la reproduction sexuée



Exercice 3 : La truffe, un leurre sexuel

- 1) Le cochon émet une substance odorante qui attire la truie.
- 2) La truffe est un champignon qui émet une odeur voisine à celle émise par le cochon. Donc les truies sont également attirées par l'odeur des truffes. D'où leur utilisation pour rechercher des truffes.