

Méthode de lecture : La planète des Alphas

Claude Huguenin (responsable du Centre de Psychopédagogie de Genève)
et d'Olivier Dubois (Philosophe)



Présentation de
Christine
Paillard, maître
formateur,
école primaire
Arago,
Châteauroux
15-04-2012

Plan :

Présentation de
la méthode de
lecture

Matériel éducatif



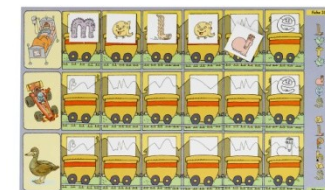
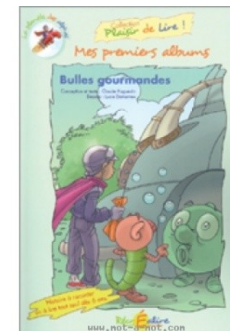
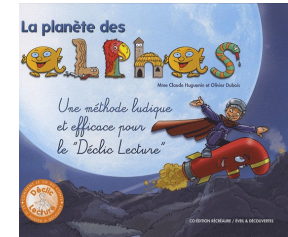
Méthode de lecture

Présentation générale

- Cette méthode a été créée par un couple Franco/Suisse en 1999.
- Les phonèmes sous la forme de petits êtres amusants représentent la visualisation du principe alphabétique d'une manière ludique et attrayante.
- En apprenant à les connaître et en jouant avec eux, les enfants développent la conscience phonémique tout en faisant simultanément l'acquisition des correspondances graphème-phonème élémentaires.
- Elle est destinée aux élèves de moyenne et de grande section de maternelle ainsi que ceux du cours préparatoire, du CE1, et aux enfants présentant des difficultés dans le domaine du lire/écrire (éducation spécialisée).
- Elle associe deux méthodes l'une syllabique et l'autre phonétique.
- Accompagnée d'une histoire (images, histoire racontée/cd et dessin animé, personnages matérialisés), d'albums et de jeux, elle permet aussi de travailler la compréhension.

Présentation du matériel (quelques exemples)

- livre (histoire en images)
et texte de l'histoire à la fin
- CD audio (texte de
l'histoire)
et DVD (dessin animé)
- lettres Alphas
- personnages Alphas
- jeu de loto
- albums (courtes histoires)



Planète des Alphas et code alphabétique

Reconnaître et écrire la plupart des lettres de l'alphabet :

-deux familles :

Les personnages Alpha (les voyelles)

Les objets ou animaux (les consonnes)

-A la fin de l'histoire, les Alphas se déshabillent et deviennent les lettres.

-Associer les lettres 4 écritures



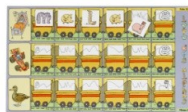
Découverte du principe et du code Alphabétique avec la Planète des Alphas.



Associer deux ou trois « chants » de phonèmes ensemble pour produire une syllabe (consonne et voyelle)

-La fusée tombe sur la tête de Monsieur O « ffffff....fo »

-Le monstre est sauvé et est accueilli par Monsieur a puis par Madame i



Ecrire des mots composés de syllabes simples et de phonèmes simples ou plus complexes:
- loto des Alphas



Mettre en relation les sons et les lettres :
On commence par les voyelles :

-Chaque personnage a son chant propre ex : Monsieur O, il est tout rond... Il aime faire des bulles en poussant des oooooh ! d'admiration

Puis apparaissent les consonnes « longues »
ex :

-La fusée : le bruit du moteur fait « fff » !
Les consonnes « courtes » sont présentées plus tard et font l'objet d'un apprentissage ultérieur ex :

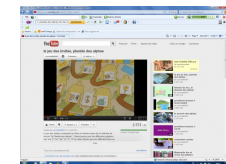
Deux consonnes forment un phonème ex :



Approfondir la reconnaissance « du chant » des consonnes, travailler sur l'attaque et la rime des mots et associer la consonne correspondante :

-le jeu du tunnel - Pour sauver les consonnes prisonnières des Alphas, Petit Malin doit prononcer une formule magique « souris, sifflet, scie, soleil, sucette » le serpent est sauvé, il peut rentrer sur la planète des « Alphas »

Se constituer un lexique orthographique par la lecture de mots comportant des graphèmes complexes
ex : [o] _ au et eau :
Le jeu des invités



Classe GS/CP – jeux réalisés en classe



Sites Internet

Planète des Alphas :

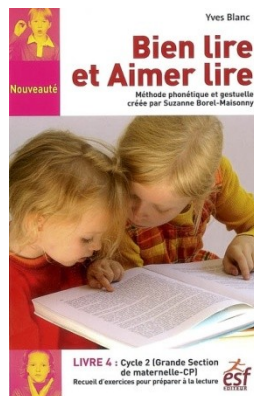
- ***www.planete-alphas.net*** – Récréaire (Site officiel, catalogue et bon de commande)
- ***www.desalphasdansmoncartable.com*** – (police Alpha)
- ***trukastuss.over-blog.com***
- ***lescahiersdejuju.over-blog.com*** (jeu de l'oie des Alphas)

Autres méthodes sensorielles

- Mallette d'AZ sensoriel du Dr Régine ZEKRI-HURSTEL



- La méthode gestuelle Suzanne Maisonnny



Forme de la lettre			Image articulatoire de la lettre	